



УТВЕРЖДАЮ  
Директор МБОУ  
Ермаковской СОШ  
А.М. Ткачев  
\_\_\_\_\_ 2021 г.

ПАСПОРТ ДОСТУПНОСТИ  
МБОУ Ермаковской СОШ  
№1

1. Общие сведения об объекте

1.1. Наименование (вид) объекта Муниципальное бюджетное образовательное учреждение Ермаковская средняя общеобразовательная школа.

1.2. Адрес объекта 347 082, Ростовская область, Тацинский район, ст. Ермаковская, ул. Молодежная, 4.

1.3. Сведения о размещении объекта:

- отдельно стоящее здание 1 этаж, 1111,9 кв. м

- часть здания \_\_\_\_\_ этажей (или на \_\_\_\_\_ этаже), \_\_\_\_\_ кв.м

- наличие прилегающего земельного участка (да, нет); да, 16125 кв. м

1.4. Год постройки здания 1964 год, последнего капитального ремонта 2007

1.5. Дата предстоящих плановых ремонтных работ: текущего не планируется, капитального - не планируется

сведения об организации, расположенной на объекте

1.6. Название организации (учреждения) (полное юридическое наименование согласно Уставу, краткое наименование) Муниципальное бюджетное образовательное учреждение Ермаковская средняя общеобразовательная школа.

1.7. Юридический адрес организации (учреждения) 347082, Ростовская область, Тацинский район, ст. Ермаковская, ул. Молодежная, 4

1.8. Основание для пользования объектом (оперативное управление, аренда, собственность) оперативное управление

1.9. Форма собственности (государственная, негосударственная) государственная

1.10. Территориальная принадлежность (федеральная, региональная, муниципальная) муниципальная

1.11. Вышестоящая организация (наименование) Отдел образования Администрации Тацинского района

1.12. Адрес вышестоящей организации, другие координаты Ростовская область, станица Тацинская, ул. Ленина, 66

2. Характеристика деятельности организации на объекте  
(по обслуживанию населения)

2.1. Сфера деятельности (здравоохранение, образование, социальная защита, физическая культура и спорт, культура, связь и информация, транспорт, жилой фонд, потребительский рынок и сфера услуг, другое) - образование

2.2. Виды оказываемых услуг образовательные услуги по реализации

**образовательных программ начального общего образования, основного общего образования, среднего общего образования, дополнительное образование детей и взрослых**

2.3. Форма оказания услуг: (на объекте, с длительным пребыванием, в т.ч. проживанием, на дому, дистанционно) : **на объекте с пребыванием с 08.00 час. до 17.00 час**

2.4. Категории обслуживаемого населения по возрасту: (дети, взрослые трудоспособного возраста, пожилые; все возрастные категории): **дети в возрасте от 6.6 до 18 лет**

2.5. Категории обслуживаемых инвалидов: инвалиды, передвигающиеся на коляске **да**

инвалиды с нарушениями опорно-двигательного аппарата- **да**

нарушениями зрения **-нет,**

нарушениями слуха **-нет,**

нарушениями умственного развития- **да**

2.6. Плановая мощность: **180** посещаемость (количество обслуживаемых в день) **106** , вместимость, пропускная способность **180**

2.7. Участие в исполнении ИПР инвалида, ребенка-инвалида **- да**

3. Состояние доступности объекта

3.1. Путь следования к объекту пассажирским транспортом

(описать маршрут движения с использованием пассажирского транспорта) **отсутствует**

наличие адаптированного пассажирского транспорта к объекту **отсутствует**

3.2. Путь к объекту от ближайшей остановки пассажирского транспорта-**300 м:**

3.2.1. Расстояние до объекта от остановки транспорта **300м**

3.2.2. Время движения (пешком) **5 мин.**

3.2.3. Наличие выделенного от проезжей части пешеходного пути **- нет**

3.2.4. Перекрестки: нерегулируемые; регулируемые, со звуковой сигнализацией, таймером; **- нерегулируемые**

3.2.5. Информация на пути следования к объекту: акустическая, тактильная, визуальная; **нет**

3.2.6. Перепады высоты на пути: **нет**

Их обустройство для инвалидов на коляске: **нет**

3.3. Организация доступности объекта для инвалидов - форма обслуживания

№ п/п	Категория инвалидов (вид нарушения)	Вариант организации доступности объекта (формы обслуживания)
1	Все категории инвалидов и МГН	А
	в том числе инвалиды:	
2	передвигающиеся на креслах-колясках	ДП-В

3	с нарушениями опорно-двигательного аппарата	ДП-В
4	с нарушениями зрения	ДУ
5	с нарушениями слуха	ДУ
6	с нарушениями умственного развития	ДУ

Указывается один из вариантов: "А", "Б", "ДУ", "ВНД".

#### 3.4. Состояние доступности основных структурно-функциональных зон

N п/п	Основные структурно-функциональные зоны	Состояние доступности, в том числе для основных категорий инвалидов
1	Территория, прилегающая к зданию (участок)	ДП-В
2	Вход (входы) в здание	ДП-В
3	Путь (пути) движения внутри здания (в т.ч. пути эвакуации)	ДП-В
4	Зона целевого назначения здания (целевого посещения объекта)	ДП-В
5	Санитарно-гигиенические помещения	ДП-В
6	Система информации и связи (на всех зонах)	ДП-В
7	Пути движения к объекту (от остановки транспорта)	ДУ

Указывается: ДП-В - доступно полностью всем; ДП-И (К, О, С, Г, У) - доступно полностью избирательно (указать категории инвалидов); ДЧ-В - доступно частично всем; ДЧ-И (К, О, С, Г, У) - доступно частично избирательно (указать категории инвалидов); ДУ - доступно условно, ВНД - временно недоступно.

#### 3.5. Итоговое заключение о состоянии доступности ОСИ:

Территория, прилегающая к зданию доступна условно для инвалидов. Пути движения по зданию, включая пути эвакуации условно доступны (помощь сотрудника). Санитарно-гигиенические помещения доступны условно для инвалидов, всех категорий.

#### 4. Управленческое решение

##### 4.1. Рекомендации по адаптации основных структурных элементов объекта



№ п/п	Основные структурно-функциональные зоны объекта	Рекомендации по адаптации объекта (вид работы)
1	Территория, прилегающая к зданию (участок)	<b>не нуждается</b>
2	Вход (входы) в здание	<b>не нуждается</b>

3	Путь (пути) движения внутри здания (в т.ч. пути эвакуации)	<b>не нуждается</b>
4	Зона целевого назначения здания (целевого посещения объекта)	<b>не нуждается</b>
5	Санитарно-гигиенические помещения	<b>не нуждается</b>
6	Система информации на объекте (на всех зонах)	<b>не нуждается</b>
7	Пути движения к объекту (от остановки транспорта)	<b>не нуждается</b>
8	Все зоны и участки	<b>не нуждается</b>

Указывается один из вариантов (видов работ): не нуждается; ремонт (текущий, капитальный); индивидуальное решение с ТСР; технические решения невозможны - организация альтернативной формы обслуживания.

4.2. Период проведения работ в рамках исполнения

(указывается наименование документа: программы, плана)

4.3. Ожидаемый результат (по состоянию доступности) после выполнения работ по адаптации после выполнения работ по адаптации – доступность объекта для всех категорий инвалидов условная.

Оценка результата исполнения программы, плана (по состоянию доступности)

4.4. Для принятия решения требуется, не требуется (нужное подчеркнуть):

Согласование с **вышестоящей организацией**

Имеется заключение уполномоченной организации о состоянии доступности объекта (наименование документа и выдавшей его организации, дата), прилагается.

4.5. Информация размещена (обновлена) на Карте доступности субъекта Российской Федерации дата \_\_\_\_\_

(наименование сайта, портала)

5. Особые отметки

Паспорт сформирован на основании:

1. Анкеты (информации об объекте) от «05» апреля 2021г.,
2. Акта обследования объекта: № акта 1 от «08» апреля 2021г.,
3. Решения Комиссии \_\_\_\_\_ от «12» апреля 2021 г.

УТВЕРЖДАЮ



Директор  
МБОУ Ермаковской СОШ  
А.М. Ткачев  
« 04 » 04 2021 г.

**АКТ ОБСЛЕДОВАНИЯ  
объекта социальной инфраструктуры  
К ПАСПОРТУ ДОСТУПНОСТИ ОСИ №1  
МБОУ Ермаковской СОШ**

Тагинский район

« 04 » 04 20 г.

Ростовской области

**1. Общие сведения об объекте**

Наименование (вид) объекта Муниципальное бюджетное образовательное учреждение Ермаковская средняя общеобразовательная школа.

1.1. Адрес объекта 347 082, Ростовская область, Тагинский район, ст. Ермаковская, ул. Молодежная, 4.

1.3. Сведения о размещении объекта:

- отдельно стоящее здание - 1 этаж, площадь – 1111,9 кв. м

- наличие прилегающего земельного участка (да, нет)- да, 16125 кв. м;

1.4. Год постройки здания -1964, последнего капитального ремонта 2007;

1.5. Дата предстоящих плановых ремонтных работ: - не планируется, капитального – не планируется ;

1.6. Название организации (учреждения) Муниципальное бюджетное образовательное учреждение Ермаковская средняя общеобразовательная школа.

*(полное юридическое наименование – согласно Уставу, краткое наименование)*

1.7. Юридический адрес организации (учреждения) 347 082, Ростовская область, Тагинский район, ст. Ермаковская, ул. Молодежная, 4.

1.8. Основание для пользования объектом (оперативное управление, аренда, собственность)

1.9. Форма собственности (государственная, негосударственная) государственная

1.10. Территориальная принадлежность (федеральная, региональная, муниципальная)

1.11. Вышестоящая организация Отдел образования Администрации Тагинского района

1.12. Адрес вышестоящей организации, другие координаты Ростовская область, станция Тацинская, улица Ленина, 66

## 2. Характеристика деятельности организации на объекте (по обслуживанию населения)

2.1. Сфера деятельности – образование

(здравоохранение, образование, социальная защита, физическая культура и спорт, культура, связь и информация, транспорт, жилой фонд, потребительский рынок и сфера услуг, другое)

2.2. Виды оказываемых услуг образовательная деятельность по реализации образовательных программ начального общего образования, основного общего образования, среднего общего образования, дополнительное образование детей и взрослых

2.3. Форма оказания услуг: на объекте с пребыванием с 08.00 до 17.00 час.  
(на объекте, с длительным пребыванием, в т.ч. проживанием, на дому, дистанционно)

2.4. Категории обслуживаемого населения по возрасту: (дети, взрослые трудоспособного возраста, пожилые; все возрастные категории): дети в возрасте от 6,6 года до 18 лет

2.5. Категории обслуживаемых инвалидов: инвалиды, передвигающиеся на коляске – да;

инвалиды с нарушениями опорно-двигательного аппарата – да;

нарушениями зрения, нарушениями слуха - нет;

нарушениями умственного развития: да.

2.6. Плановая мощность: **180** посещаемость (количество обслуживаемых в день) **106**, вместимость, пропускная способность **180**

2.7. Участие в исполнении ИПР инвалида, ребенка-инвалида (да, нет) – да.

### 3. Состояние доступности объекта

3.1 Путь следования к объекту пассажирским транспортом - отсутствует  
-наличие адаптированного пассажирского транспорта к объекту – отсутствует

3.2 Путь к объекту от ближайшей остановки пассажирского транспорта:

3.2.1. расстояние до объекта от остановки транспорта – **300м**

3.2.2. время движения (пешком) – **5мин**

3.2.3. наличие выделенного от проезжей части пешеходного пути (да, нет) – нет

3.2.4. Перекрестки: нерегулируемые;

3.2.5. Информация на пути следования к объекту: нет;

3.2.6. Перепады высоты на пути: нет.

Их обустройство для инвалидов на коляске: нет

### 3.3 Организация доступности объекта для инвалидов – форма обслуживания

№№ п/п	Категория инвалидов (вид нарушения)	Вариант организации доступности объекта (формы обслуживания)*
1.	<b>Все категории инвалидов и МГН</b>	А
	<i>в том числе инвалиды:</i>	
2	передвигающиеся на креслах-колясках	ДУ
3	с нарушениями опорно-двигательного аппарата	ДУ
4	с нарушениями зрения	ДУ
5	с нарушениями слуха	ДУ
6	с нарушениями умственного развития	ДУ

\* - указывается один из вариантов: «А», «Б», «ДУ», «ВНД»

### 3.4. Состояние доступности основных структурно-функциональных зон

№№ п/п	Основные структурно-функциональные зоны	Состояние доступности, в том числе для основных категорий инвалидов**
1	Территория, прилегающая к зданию (участок)	ДП-В
2	Вход (входы) в здание	ДП-В
3	Путь (пути) движения внутри здания (в т.ч. пути эвакуации 1го этажа)	ДП-В
4	Зона целевого назначения здания (целевого посещения объекта)	ДП-В
5	Санитарно-гигиенические помещения	ДП-В
6	Система информации и связи (на всех зонах)	ДП-В
7	Пути движения к объекту (от остановки транспорта)	ДУ



\*\* Указывается: **ДП-В** - доступно полностью всем; **ДП-И** (К, О, С, Г, У) – доступно полностью избирательно (указать категории инвалидов); **ДЧ-В** - доступно частично всем; **ДЧ-И** (К, О, С, Г, У) – доступно частично избирательно (указать категории инвалидов); **ДУ** - доступно условно, **ВНД** - недоступно

### 3.5. ИТОГОВОЕ ЗАКЛЮЧЕНИЕ о состоянии доступности ОСИ: доступно полностью всем

#### 4. Управленческое решение (проект)

4.1. Рекомендации по адаптации основных структурных элементов объекта:

№ п/п	Основные структурно-функциональные зоны объекта	Рекомендации по адаптации объекта (вид работы)*
1	Территория, прилегающая к зданию (участок)	Не нуждается
2	Вход (входы) в здание	Не нуждается
3	Путь (пути) движения внутри здания (в т.ч. пути эвакуации)	Не нуждается
4	Зона целевого назначения здания (целевого посещения объекта)	Не нуждается
5	Санитарно-гигиенические помещения	Не нуждается
6	Система информации на объекте (на всех зонах)	Не нуждается
7	Пути движения к объекту (от остановки транспорта)	Не нуждается
8.	<b>Все зоны и участки</b>	<b>Не нуждается</b>

\*- указывается один из вариантов (видов работ): не нуждается; ремонт (текущий, капитальный); индивидуальное решение с ТСР; технические решения невозможны – организация альтернативной формы обслуживания

4.2. Период проведения работ- \_\_\_\_\_  
в рамках исполнения \_\_\_\_\_

(указывается наименование документа: программы, плана)

4.3 Ожидаемый результат (по состоянию доступности) после выполнения работ по адаптации – доступность объекта для всех категорий инвалидов.  
Оценка результата исполнения программы, плана (по состоянию доступности) ДУ

4.4. Для принятия решения требуется, не требуется

(нужное подчеркнуть):

4.4.1. согласование на Комиссии не требуется

(наименование Комиссии по координации деятельности в сфере обеспечения доступной среды жизнедеятельности для инвалидов и других МГН)

4.4.2. согласование работ с надзорными органами (в сфере проектирования и строительства, архитектуры, охраны памятников, другое – указать)

не требуется

4.4.3. техническая экспертиза; разработка проектно-сметной документации;

не требуется

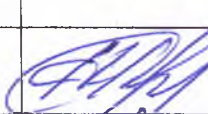
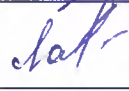


4.4.4. согласование с вышестоящей организацией (собственником объекта)-

да

4.4.5. согласование с общественными организациями инвалидов- нет;

4.4.6. другое - \_\_\_\_\_

Комиссия по организации обследования доступности и паспортизации объекта и предоставляемых услуг МБОУ Ермаковской СОШ

№ п/п		ФИО	Должность	Подпись
1.	Председатель комиссии	Ткачев А.М.	директор	
2.	Члены комиссии	Ласкова О.В.	Заместитель директора по ВР	
		Подусова Е.А.	Заместитель директора по УВР	
		Блохина Е.Н.	Завхоз	

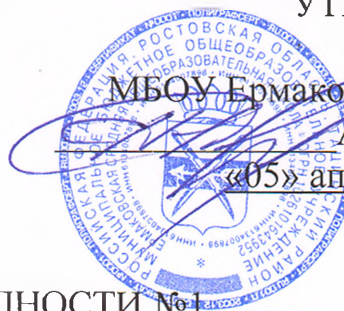
УТВЕРЖДАЮ

Директор

МБОУ Ермаковской СОШ

А.М. Ткачев

«05» апреля 2021 г.



АНКЕТА  
К ПАСПОРТУ ДОСТУПНОСТИ №1  
МБОУ Ермаковской СОШ

1. Общие сведения об объекте

1.1. Наименование (вид) объекта Муниципальное бюджетное образовательное учреждение Ермаковская средняя общеобразовательная школа.

1.2. Адрес объекта 347 082, Ростовская область, Тацинский район, ст. Ермаковская, ул. Молодежная, 4.

1.3. Сведения о размещении объекта: 347 082, Ростовская область, Тацинский район, ст. Ермаковская, ул. Молодежная, 4.

- отдельно стоящее здание 1 этаж, 1111,9 кв. м

- часть здания \_\_\_\_\_ этажей (или на \_\_\_\_\_ этаже), кв. м

1.4. Год постройки здания 1964, последнего капитального ремонта 2007

1.5. Дата предстоящих плановых ремонтных работ: текущего не планируется, капитального не планируется

сведения об организации, расположенной на объекте

1.6. Название организации (учреждения) (полное юридическое наименование -согласно Уставу, краткое наименование) Муниципальное бюджетное образовательное учреждение Ермаковская средняя общеобразовательная школа.

1.7. Юридический адрес организации (учреждения) 347 082, Ростовская область, Тацинский район, ст. Ермаковская, ул. Молодежная, 4.

1.8. Основание для пользования объектом (оперативное управление, аренда, собственность)

1.9. Форма собственности (государственная, негосударственная)

1.10. Территориальная принадлежность (федеральная, региональная, муниципальная)

1.11. Вышестоящая организация (наименование) Отдел образования Администрации Тацинского района

1.12. Адрес вышестоящей организации, другие координаты Ростовская область, станица Тацинская, улица Ленина, 66

2. Характеристика деятельности  
организации на объекте

2.1. Сфера деятельности (здравоохранение, образование, социальная защита, физическая культура и спорт, культура, связь и информация, транспорт, жилой

фонд, потребительский рынок и сфера услуг, другое образование

фонд, потребительский рынок и сфера услуг, другое образование

2.2. Виды оказываемых услуг образовательная деятельность по реализации образовательных программ начального общего образования, основного общего образования, среднего общего образования, дополнительное образование детей и взрослых

2.3. Форма оказания услуг: (на объекте, с длительным пребыванием, в т.ч. проживанием, на дому, дистанционно) на объекте с пребыванием с 08.00 час. до 17.00 час

2.4. Категории обслуживаемого населения по возрасту: (дети, взрослые трудоспособного возраста, пожилые; все возрастные категории) дети в возрасте от 6.6 до 18 лет

2.5. Категории обслуживаемых инвалидов: инвалиды, передвигающиеся на коляске да

инвалиды с нарушениями опорно-двигательного аппарата- да

нарушениями зрения -нет,

нарушениями слуха -нет,

нарушениями умственного развития- да

2.6. Плановая мощность: посещаемость (количество обслуживаемых в день) ,местимость, пропускная способность 180

2.7. Участие в исполнении ИПР инвалида, ребенка-инвалида (да, нет)

### **3. Состояние доступности объекта для инвалидов и других маломобильных групп населения (МГН)**

3.1. Путь следования к объекту пассажирским транспортом (описать маршрут движения с использованием пассажирского транспорта) отсутствует,

наличие адаптированного пассажирского транспорта к объекту отсутствует

3.2. Путь к объекту от ближайшей остановки пассажирского транспорта:

3.2.1. Расстояние до объекта от остановки транспорта 300м

3.2.2. Время движения (пешком) 5мин.

3.2.3. Наличие выделенного от проезжей части пешеходного пути (да, нет)

3.2.4. Перекрестки: нерегулируемые; регулируемые, со звуковой сигнализацией, таймером;

3.2.5. Информация на пути следования к объекту: акустическая, тактильная, визуальная; нет

3.2.6. Перепады высоты на пути: есть, нет

Их обустройство для инвалидов на коляске: да, нет

3.3. Организация доступности объекта для инвалидов - форма обслуживания



N п/п	Категория инвалидов (вид нарушения)	Вариант организации доступности объекта
1	Все категории инвалидов и МГН	А
	в том числе инвалиды:	
2	передвигающиеся на креслах-колясках	ДП-В
3	с нарушениями опорно-двигательного аппарата	ДП-В
4	с нарушениями зрения	ДУ
5	с нарушениями слуха	ДУ
6	с нарушениями умственного развития	ДУ

Указывается один из вариантов: "А", "Б", "ДУ", "ВНД".

4. Управленческое решение(предложения по адаптации основных структурных элементов объекта)

N п/п	Основные структурно-функциональные зоны объекта	Рекомендации по адаптации объекта (вид работы)
1	Территория, прилегающая к зданию (участок)	<b>не нуждается</b>
2	Вход (входы) в здание	<b>не нуждается</b>
3	Путь (пути) движения внутри здания (в т.ч. пути эвакуации)	<b>не нуждается</b>
4	Зона целевого назначения (целевого посещения объекта)	<b>не нуждается</b>
5	Санитарно-гигиенические помещения	<b>не нуждается</b>
6	Система информации на объекте (на всех зонах)	<b>не нуждается</b>
7	Пути движения к объекту (от остановки транспорта)	<b>не нуждается</b>
8	Все зоны и участки	<b>не нуждается</b>

Указывается один из вариантов (видов работ): не нуждается; ремонт (текущий, капитальный); индивидуальное решение с ТСР; технические решения

невозможны - организация альтернативной формы обслуживания.

**Размещение информации на Карте доступности субъекта**

**Российской Федерации согласовано** \_\_\_\_\_

(подпись, Ф.И.О., должность; координаты для связи уполномоченного представителя объекта)

ПРИЛОЖЕНИЕ №1  
к Акту обследования ОСИ  
к паспорту доступности ОСИ

от "12" 04 2021 г.

I. Результаты обследования:

1. Территории, прилегающей к зданию (участка)

**МБОУ Ермаковской СОШ, 347 082 Ростовская область,  
Тацинский район, ст. Ермаковская, ул. Молодежная, 4**  
(наименование объекта, адрес)

N п/п	Наименование функционально-планировочного элемента	Наличие элемента			Выявленные нарушения и замечания		Работы по адаптации объектов	
		есть/ нет	N на плане	N фото	Содер- жание	Значимо для инвалида (категория)	Содер- жание	Виды работ
1.1	Вход (входы) на территорию	есть	-	№1	-	-	-	-
1.2	Путь (пути) движения на территории	есть	-	№2	-	-	-	-
1.3	Лестница (наружная)	-	-	№3	-	-	-	-
1.4	Пандус (наружный)	есть	-	№4	-	-	-	-
1.5	Автостоянка и парковка	нет	-	-	-	-	-	-
	ОБЩИЕ требования к зоне							

II. Заключение по зоне:

Наименование структурно-функциональной зоны	Состояние доступности <*> (к пункту 3.4 Акта обследования ОСИ)	Приложение		Рекомендации по адаптации (вид работы) <*> к пункту 4.1 Акта обследования ОСИ
		N на плане	N фото	
Территория прилегающая к зданию.	ДП-В		1-4	индивидуальное решение с ТСР

Указывается: ДП-В - доступно полностью всем; ДП-И (К, О, С, Г, У) - доступно полностью избирательно (указать категории инвалидов); ДЧ-В - доступно частично всем; ДЧ-И (К, О, С, Г, У) - доступно частично избирательно (указать категории инвалидов); ДУ - доступно условно, ВНД - недоступно.

Указывается один из вариантов: не нуждается; ремонт (текущий, капитальный); индивидуальное решение с ТСП; технические решения невозможны - организация альтернативной формы обслуживания.

Комментарий к заключению: **Территория прилегающая к зданию доступна полностью для всех категорий инвалидов.**

от " 12 " 04 2021 г.

**I. Результаты обследования:**  
**2. Входа (входов) в здание**  
**МБОУ Ермаковская СОШ,**  
**Ростовская область, Тагинский район, ст. Ермаковская, ул. Молодежная, 4**  
**(наименование объекта, адрес)**

N п/п	Наименование функционально-планировочного элемента	Наличие элемента			Выявленные нарушения и замечания		Работы по адаптации объектов	
		есть/нет	N на плане	N фото	Содержание	Значимо для инвалида (категория)	Содержание	Виды работ
2.1	Лестница (наружная)	есть	-	№3	-	-	-	-
2.2	Пандус (наружный)	есть	-	№ 4	-	-	-	-
2.3	Входная площадка (перед дверью)	есть		№5	-	-	-	-
2.4	Дверь (входная)	есть		№ 6	-	-	-	-
2.5	Тамбур	есть		№7	-	-	-	-
	ОБЩИЕ требования к зоне							

**II. Заключение по зоне:**

Наименование структурно-функциональной зоны	Состояние доступности <*> (к пункту 3.4 Акта обследования ОСИ)	Приложение		Рекомендации по адаптации (вид работы) <***> к пункту 4.1 Акта обследования ОСИ
		N на плане	N фото	
Входы в здание	ДП-В		3-7	Не нуждается

<\*> Указывается: ДП-В - доступно полностью всем; ДП-И (К, О, С, Г, У) - доступно полностью избирательно (указать категории инвалидов); ДЧ-В - доступно частично всем; ДЧ-И (К, О, С, Г, У) - доступно частично избирательно (указать категории инвалидов); ДУ - доступно условно, ВНД - недоступно.

<\*\*\*> Указывается один из вариантов: не нуждается; ремонт (текущий, капитальный); индивидуальное решение с ТСР; технические решения невозможны - организация альтернативной формы обслуживания.

Комментарий к заключению: **Вход в здание доступен полностью для всех категорий инвалидов.**



**I. Результаты обследования:**

**3. Пути (путей) движения внутри здания  
(в т.ч. путей эвакуации)**

**МБОУ Ермаковская СОШ,**

**Ростовская область, Тагинский район, ст. Ермаковская, ул. Молодежная, 4**  
(наименование объекта, адрес)

N п/п	Наименование функционально-планировочного элемента	Наличие элемента			Выявленные нарушения и замечания		Работы по адаптации объектов	
		есть/нет	N на плане	N фото	Содержание	Значимо для инвалида (категория)	Содержание	Виды работ
3.1	Коридор (вестибюль, зона ожидания, галерея, балкон)	есть	-	№8	-	-	-	-
3.2	Лестница (внутри здания)	есть	-	№9	-	-	-	-
3.3	Пандус (внутри здания)	есть	-	№10	-	-	-	-
3.4	Лифт пассажирский (или подъемник)	нет	-		-	-	-	-
3.5	Дверь	нет	-	-	-	-	-	-
3.6	Пути эвакуации (в т.ч. зоны безопасности)							
	ОБЩИЕ требования к зоне							

**II. Заключение по зоне:**

Наименование структурно-функциональной зоны	Состояние доступности <*> (к пункту 3.4 Акта обследования ОСИ)	Приложение		Рекомендации по адаптации (вид работы) <***> к пункту 4.1 Акта обследования ОСИ
		N на плане	N фото	
Вестибюль	ДП-В		№ 8-10	

<\*> Указывается: ДП-В - доступно полностью всем; ДП-И (К, О, С, Г, У) - доступно полностью избирательно (указать категории инвалидов); ДЧ-В - доступно частично всем; ДЧ-И (К, О, С, Г, У) - доступно частично избирательно (указать категории инвалидов); ДУ - доступно условно, ВНД - недоступно.

<\*\*\*> Указывается один из вариантов: не нуждается; ремонт (текущий, капитальный); индивидуальное решение с ТСР; технические решения невозможны - организация альтернативной формы обслуживания.

**Комментарий к заключению: Пути движения внутри здания доступны полностью для всех категорий инвалидов.**

I. Результаты обследования:

4. Зоны целевого назначения здания  
(целевого посещения объекта)

**Вариант I - зона обслуживания инвалидов**

**МБОУ Ермаковская СОШ,**

**Ростовская область, Тагинский район, ст. Ермаковская, ул. Молодежная, 4**

(наименование объекта, адрес)

N п/п	Наименование функционально- планировочного элемента	Наличие элемента			Выявленные нарушения и замечания		Работы по адаптации объектов	
		есть/ нет	N на плане	N фото	Содер- жание	Значимо для инва- лида (ка- тегория)	Содер- жание	Виды работ
4.1	Кабинетная форма обслуживания	нет	-	-	-	-	-	-
4.2	Зальная форма обслуживания	нет	-	-	-	-	-	-
4.3	Прилавочная форма обслуживания	нет	-	-	-	-	-	-
4.4	Форма обслуживания с перемещением по маршруту	нет	-	-	-	-	-	-
4.5	Кабина индивидуального обслуживания	нет	-	-	-	-	-	-
	ОБЩИЕ требования к зоне							

II. Заключение по зоне:

Наименование структурно- функциональной зоны	Состояние доступности <*> (к пункту 3.4 Акта обследования ОСИ)	Приложение		Рекомендации по адаптации (вид работы) <***> к пункту 4.1 Акта обследования ОСИ
		N на плане	N фото	
Прием граждан	ДП-В			

Указывается: ДП-В - доступно полностью всем; ДП-И (К, О, С, Г, У) - доступно полностью избирательно (указать категории инвалидов); ДЧ-В - доступно частично всем; ДЧ-И (К, О, С, Г, У) - доступно частично избирательно (указать категории инвалидов); ДУ - доступно условно, ВНД - недоступно.

Указывается один из вариантов: не нуждается; ремонт (текущий, капитальный); индивидуальное решение с ТСР; технические решения невозможны - организация альтернативной формы обслуживания.

Комментарий к заключению: **Зона обслуживания инвалидов доступна полностью для всех категорий инвалидов.**

**I. Результаты обследования:**  
**5. Санитарно-гигиенических помещений**  
**МБОУ Ермаковская СОШ,**  
**Ростовская область, Тагинский район, ст. Ермаковская, ул. Молодежная, 4**  
**(наименование объекта, адрес)**

N п/п	Наименование функционально-планировочного элемента	Наличие элемента			Выявленные нарушения и замечания		Работы по адаптации объектов	
		есть/нет	N на плане	N фото	Содержание	Значимо для инвалида (категория)	Содержание	Виды работ
5.1	Туалетная комната	есть	-	11	-	все	-	-
5.2	Душевая/ванная комната	нет	-	-	-	-	-	-
5.3	Бытовая комната (гардеробная)	есть	-	12	-	-	-	-
	ОБЩИЕ требования к зоне		-	-	-	-	-	-

**II. Заключение по зоне:**

Наименование структурно-функциональной зоны	Состояние доступности <*> (к пункту 3.4 Акта обследования ОСИ)	Приложение		Рекомендации по адаптации (вид работы) <***> к пункту 4.1 Акта обследования ОСИ
		N на плане	N фото	
Санитарно-гигиенических помещений	ДП-В		11-12	

<\*> Указывается: ДП-В - доступно полностью всем; ДП-И (К, О, С, Г, У) - доступно полностью избирательно (указать категории инвалидов); ДЧ-В - доступно частично всем; ДЧ-И (К, О, С, Г, У) - доступно частично избирательно (указать категории инвалидов); ДУ - доступно условно, ВНД - недоступно.

<\*\*\*> Указывается один из вариантов: не нуждается; ремонт (текущий, капитальный); индивидуальное решение с ТСР; технические решения невозможны - организация альтернативной формы обслуживания.

Комментарий к заключению: **Санитарно – гигиенические помещения доступны полностью для всех категорий инвалидов.**



**I. Результаты обследования:**  
**6. Системы информации на объекте**  
**МБОУ Ермаковская СОШ,**  
**Ростовская область, Тагинский район, ст. Ермаковская, ул. Молодежная, 4**  
(наименование объекта, адрес)

N п/п	Наименование функционально-планировочного элемента	Наличие элемента			Выявленные нарушения и замечания		Работы по адаптации объектов	
		есть/нет	N на плане	N фото	Содержание	Значимо для инвалида (категория)	Содержание	Виды работ
6.1	Визуальные средства	-	-					
6.2	Акустические средства	-	-					
6.3	Тактильные средства	есть	-	13				
	ОБЩИЕ требования к зоне							

**II. Заключение по зоне:**

Наименование структурно-функциональной зоны	Состояние доступности <*> (к пункту 3.4 Акта обследования ОСИ)	Приложение		Рекомендации по адаптации (вид работы) <***> к пункту 4.1 Акта обследования ОСИ
		N на плане	N фото	
Системы информации на объекте	ДУ		13	

<\*> Указывается: ДП-В - доступно полностью всем; ДП-И (К, О, С, Г, У) - доступно полностью избирательно (указать категории инвалидов); ДЧ-В - доступно частично всем; ДЧ-И (К, О, С, Г, У) - доступно частично избирательно (указать категории инвалидов); ДУ - доступно условно, ВНД - недоступно.

<\*\*\*> Указывается один из вариантов: не нуждается; ремонт (текущий, капитальный); индивидуальное решение с ТСП; технические решения невозможны - организация альтернативной формы обслуживания.

**Комментарий к заключению: Системы информации на объекте доступны условно для всех категорий инвалидов.**

**Фото №1 вход на территорию**



**Фото № 2 Дорожка**





**Фото №3 Лестница наружная**



**Фото 4 Пандус наружный**

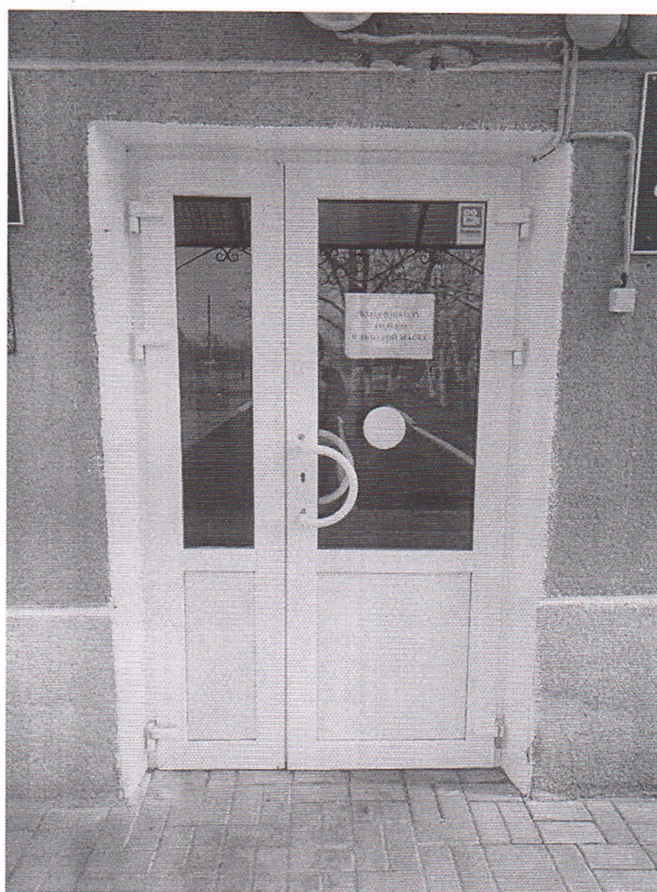




**Фото 5 Входная площадка перед дверью.**



**Фото 6 Дверь (входная)**





**Фото 7 Тамбур**



**Фото 8 Вестибюль**

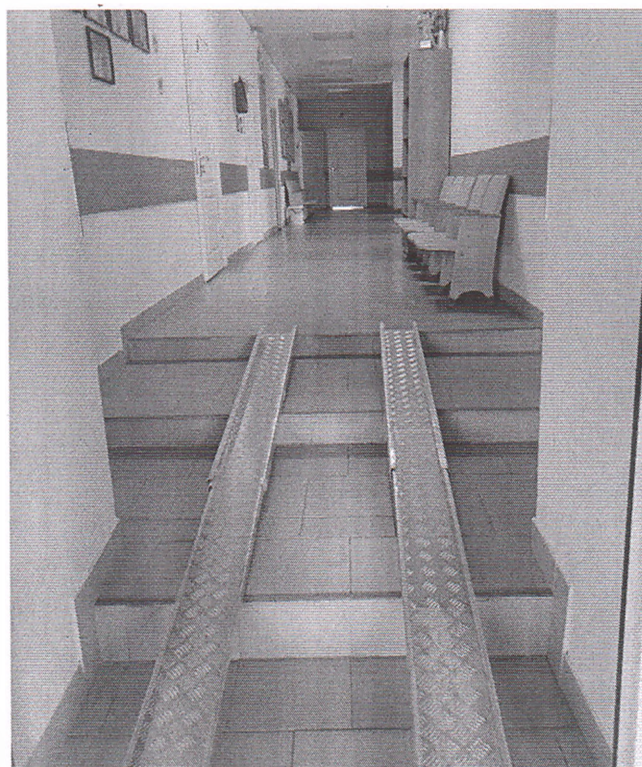




**Фото 9 Лестница внутри здания**



**Фото 10 Пандус внутри здания**

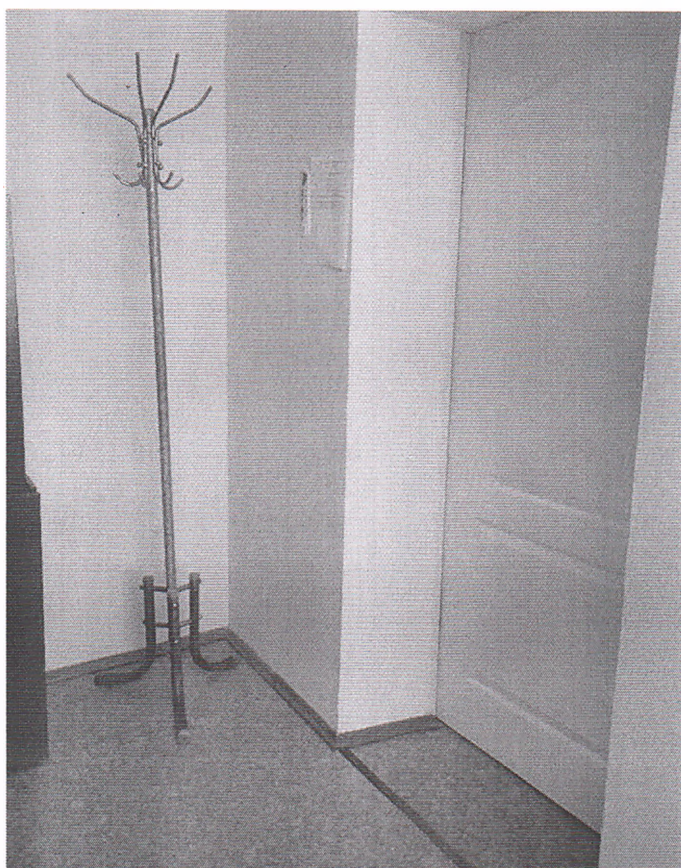




**Фото 11 Туалетная комната**



**Фото 12 Гардеробная**





## Фото 13 Тактильные средства

